

Fisotech lépésről-lépésre beüzemelési technológia

Kérjük, tartsa be a **fisotech** által tesztelt néhány egyszerű, bevált módszert, hogy video megfigyelőrendszerét könnyedén és gyorsan üzembe tudja helyezni.

1. Ellenőrizze a csomag tartalmát (szállítólevél alapján)



- | | |
|--|-----------------------------|
| 1: Kamera/Kamerák | 6: Tápegység(ek) |
| 2: Digitális Video Rögzítő | 7: Vezeték |
| 3: Video csatlakozó(k) | 8: Wincseszter (opcionális) |
| 4: Tápegység csatlakozó(k) | 9: Leírások |
| 5: Távirányító (nem minden típusnál), egér | |

Technika segítség: 06 20 55 64 554

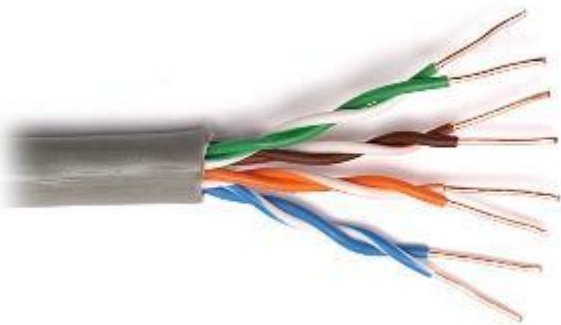
2. Rögzítse a kamerát/kamerákat a kívánt helyre



3. Mérje le a kamera/kamerák és a digitális video rögzítő közötti távolságot, és vágja méretre a kábelt



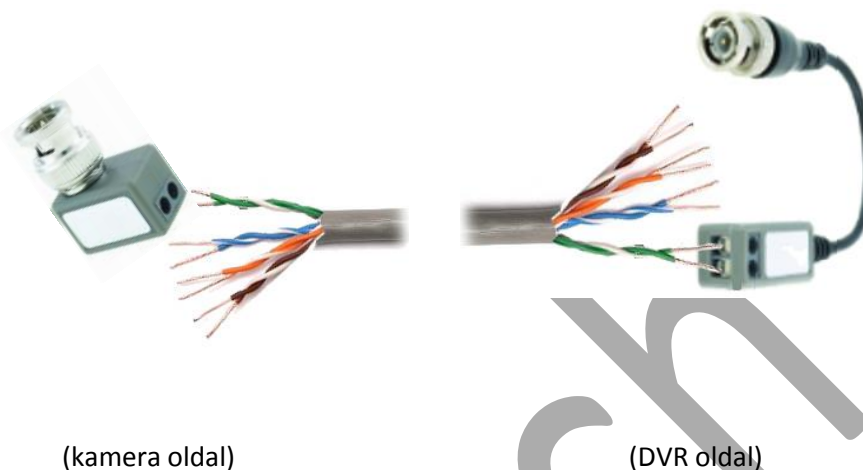
4. Távolítsa el a műanyag szigetelést a kábel/kábelek végeiről, kb. 1cm hosszan



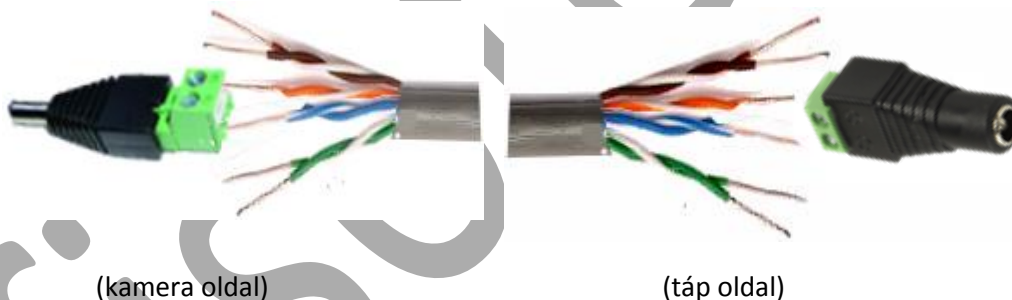
Technika segítség: 06 20 55 64 554

5. Szerelje fel a csatlakozókat a kábel/kábelek végeire:

- a. A video csatlakozóba rögzítse a zöld és a zöld-fehér színű vezetéket a kábel/kábelek mindkét végénél. A videojel kábelezésénél ügyeljen arra, hogy mindig csak egy érpárt használjon. Ügyeljünk a polaritásra!



- b. A tápcsatlakozóba rögzítse a vezetékeket a kábel/kábelek mindkét végénél. A tápkezelésnél célszerű dupla érpárt használni, hogy kisebb legyen a feszültségesés. Több kamera esetén a táp oldali csatlakozóba kell mindegyik kamerának a tápvezetékét bekötni. Ügyeljünk a polaritásra!



6. A vezeték/vezetékek kamera oldalán csatlakoztassa a video csatlakozót és a tápcsatlakozót a kamera megfelelő csatlakozójához.
7. A vezeték/vezetékek DVR oldalán csatlakoztassa a video csatlakozót a DVR hátlapján lévő video csatlakozóhoz, a tápcsatlakozót pedig csatlakoztassa a tápegységhez.
8. Helyezze áram alá a rendszert:
- a. csatlakoztassa a digitális video rögzítő hálózati csatlakozóját a 230V-os hálózatra,
- b. csatlakoztassa a tápegység hálózati csatlakozóját a 230V-os hálózatra.
9. Igény szerint csatlakoztasson a digitális video rögzítőhöz monitort, tv-t, vagy csatlakoztassa a rendszert internetre (kösse össze a routerrel).
10. Kapcsolja be a DVR-t, és a rendszer működésre kész.

Technika segítség: 06 20 55 64 554