

SmartBase MPC190 Telepítési segédlet**ELŐSZÖR OLVASSA EL EZT A LAPOT!**

Köszönjük, hogy megvásárolta a Canon SmartBase MPC190 berendezést.

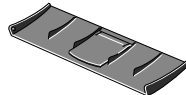
Mielőtt a többi dokumentációt tanulmányozná, hozza készülékét üzemkész állapotba a telepítési segédlet alapján.

1**Csomagolja ki a készüléket és tartozékait.**

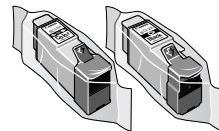
Ellenőrizze, megvannak-e a következők:



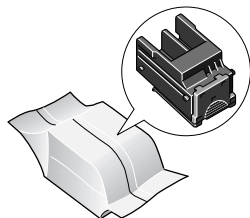
• Készülék



• Többcélú tálca



• Tintatartályok
(Fekete, színes)



• Nyomtatófej

- Hálózati kábel
- Dokumentáció
(Telepítési segédlet, Általános segédkézikönyv)
- MultiPASS Suite szoftver CD-ROM

MEGJEGYZÉS

- Nyomtatókábel nem mellékelünk. Vásárolnia kell egy USB kábelt (5 m-nél rövidebbet), amellyel a gépet számítógéphez csatlakoztathatja.
- A vásárolt készülék tartozékai változhatnak, attól függően, melyik országban vásárolta azt.

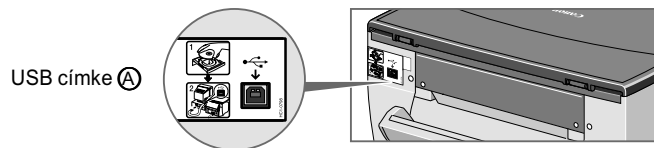
2

Távolítsa el a csomagolóanyagot.

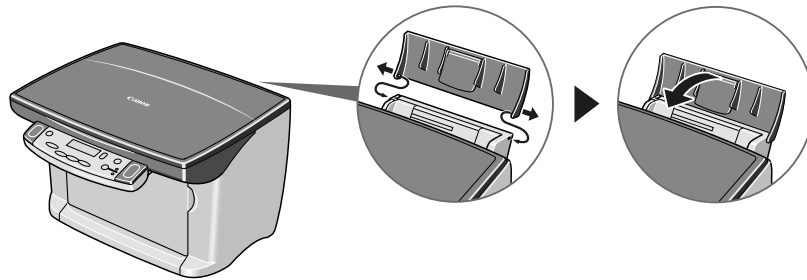
- 1 Helyezze a készüléket sík felületre.
- 2 Távolítsa el az összes ragasztószalagot a készülék **külsejéről**.

MEGJEGYZÉS

- NE távolítsa el az USB címkét **(A)** ebben a fázisban.

**3**

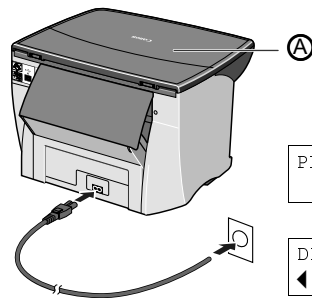
Csatlakoztassa és zárja be a többcélú tálcát.

**4**

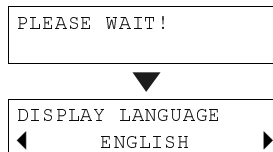
Csatlakoztassa a villamos tápkábelt.

MEGJEGYZÉS

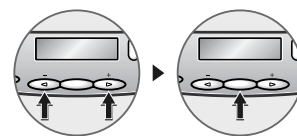
- A készülék bekapcsolása előtt csukja be az **(A)** dokumentumajtót.
- A tintakazettát (nyomtatófej és tintatartályok) a 6. és 7. lépésben szerelje be.



- 1 Dugja be a csatlakozót az aljzatba.



- 2 A készülék csatlakoztatásakor a fenti üzenetnek kell megjelennie a kijelzőn.
 - Ha nem jelenik meg semmi a kijelzőn, nyomja le a [BE/KI] billentyűt, ezzel a gépet bekapcsolja.



- 3 A [**◀**] vagy [**▶**] billentyűvel adja meg a kijelző nyelvét, majd nyomja le az [OK] billentyűt.

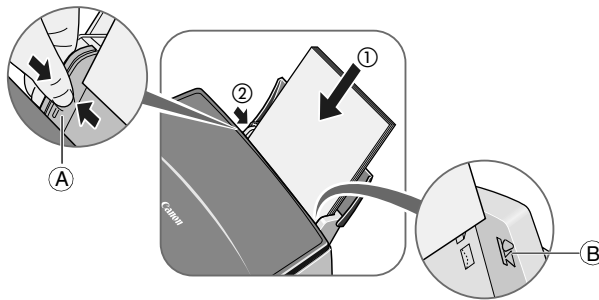
5

Töltsön be papírt.

1 Nyissa ki az-① többcélú tálcát, majd a ② tálcahosszabbítót.



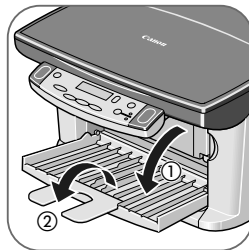
2 Helyezzen egy papírköteget (nyomtató oldallal felfelé) az-① többcélú tálcába és az A papírvezetőt állítsa a köteg szélességéhez (②). A köteg ne lépje túl a határvonalat B.



MEGJEGYZÉS

• Ha nem nyomtat, csukja be a többcélú tálcát.

3 Nyissa ki az ① többcélú tálcát, majd a ② tálcahosszabbítót.
A nyomtatott papírt itt hagyja el a készüléket.



MEGJEGYZÉS

• Ha nem nyomtat, csukja be a többcélú tálcát.

6

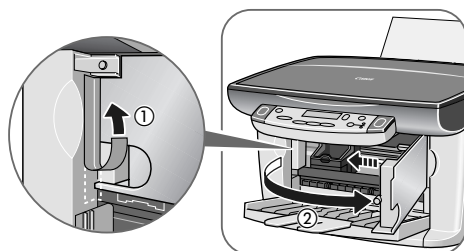
Szerelje be a nyomtatófejet.

👉 FONTOS

- A készülék kikapcsolásához mindig nyomja le a [BE/KI] billentyűt. Ilyenkor a nyomtatófejre sapka kerül, ami megakadályozza a kiszáradást.
- Ha hosszabb ideig nem használja a készüléket, ajánlott egyet nyomtatni (feketében és színesben) vagy nyomtatófej tisztítást végezni egyszer egy hónapban, hogy a nyomtatófej jó állapotát megőrizze.

1 Távolítsa el az ① szalagot, ezután nyissa ki a ② belső fedelet.

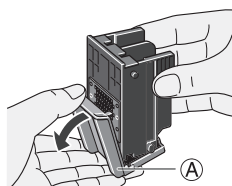
- A nyomtatófej kocsija automatikusan a készülék bal oldalára mozdul.



👉 FONTOS

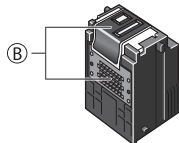
- Ne próbálja meg kézzel mozgatni vagy megállítani a nyomtatófej kocsiját.
- Ne nyúljon semmilyen fém részhez a készülék belsejében.
- A készülék belső fedelének eltávolításakor ne kapcsolja ki a készüléket.

2 Csomagolja ki a nyomtatófejet, majd távolítsa el az ④ narancssárga védőkupakot.

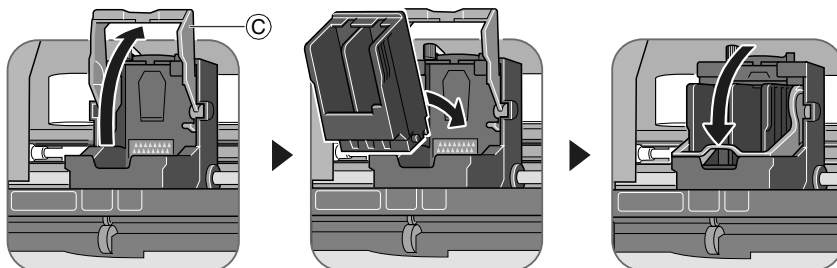


👉 FONTOS

- Ne érjen a ⑤ elektromos csatlakozókhoz.



3 Emelje fel a ⑥ zárókart, majd óvatosan csúsztassa a nyomtatófejet a kocsiba. Engedje le a zárókart.



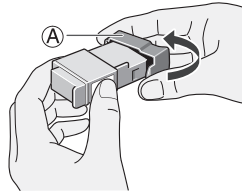
👉 FONTOS

- Ha a nyomtatófejet beszerelte, ne érjen a zárókarhoz.

7

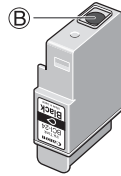
Helyezze be a tintatartályokat.

- 1 A fekete tintatartállyal kezdje. Csomagolja ki a tintatartályt, tartsa az ábra szerint, majd távolítsa el az **(A)** védőkupakot.

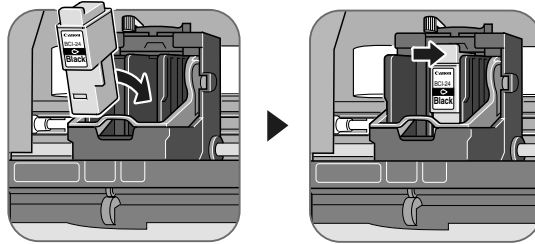


MEGJEGYZÉS

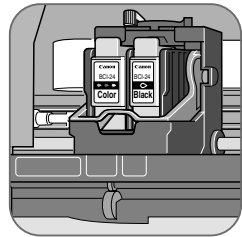
- Ne rázza vagy ejtse le a tintatartályt, mert a tinta kifolyhat, ami beszennyezheti ruházatát vagy a kezét.
- Ha eltávolította, ne kísérelje meg visszahelyezni az **(A)** védőkupakot.
- Az **(A)** védőkupak eltávolítása után ne érjen a **(B)** tintakimenethez.



- 2 A fekete tintatartályt a jobb oldali nyílásba helyezze. Nyomja le a tintatartály fülét, amíg a tartály a helyére nem pattan.

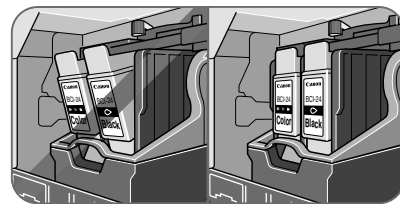


- 3 Az 1. és 2. lépéseket ismételje meg a színes tartály bal oldali tartályba helyezéséhez. Nyomja le a tintatartály fülét, amíg a tartály a helyére nem pattan.



FONTOS

- **A** tintatartályokat teljesen helyezze be nyílásukba.



Nem megfelelő
helyzet

Megfelelő helyzet

- 4 Csukja be a belső fedelet.
Most a 8. lépésben elmondottak szerint igazítsa be a nyomtatófejet.

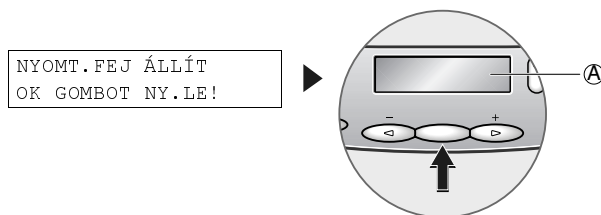
8

Állítsa be a nyomtatófejet.

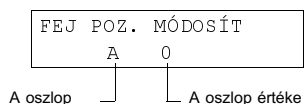
MEGJEGYZÉS

- Ha a MultiPASS Suite szoftvert telepíti, a nyomtatófejet a szoftver segítségével is beállíthatja. Részletes leírás: Általános segédkézikönyv, 7-7. o.

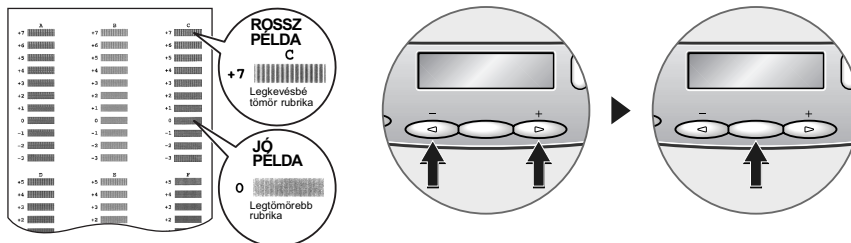
- Ha az **A** kijelzőn a következők jelennek meg, nyomja le az [OK] billentyűt.



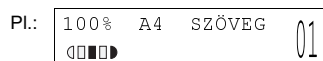
A készülék vízszintes mintát nyomtat, a kijelzőn a következők jelennek meg:



- A nyomtatott A oszlopában döntse el, melyik a legtömörebb nyomtatási kép. Jegyezze fel a fiók melletti értéket és a kezelőpanel [**◀**] vagy [**▶**] billentyűjével lépjen bele. Utána nyomja meg az [OK] billentyűt.



- A B és F oszlopok esetében ismételje meg a 2. lépést. A telepítés befejezése után a készülék visszatér készenléti állapotba.



9

Telepítse a szoftvert.

🖱️ FONTOS

- A szoftver telepítése előtt ne csatlakoztassa az USB kábelt.

📝 MEGJEGYZÉS

- Windows 98/Me használók: Telepítenie kell a "Client for Microsoft Networks" programot a MultiPASS Suite szoftver telepítése előtt. Részletes leírás: 8-1. o., Általános segédkezikönyv.
- Ha a szoftvert Windows XP vagy Windows 2000 operációs rendszerekre telepíti, a rendszergazda csoport tagjaként lépjen be.
- Ha korábban telepítette a MultiPASS Suite szoftver korábbi változatát (4.3, vagy korábbi verzió), jelen kiadás telepítése előtt el kell távolítania azt. A program eltávolításáról részletesen a korábbi verzió dokumentációjában olvashat.

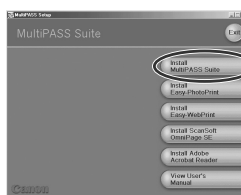
1 Kapcsolja be gépét és a számítógépet is.

2 A számítógépen zárjon be minden alkalmazást, a víruskeresőt is.

3 Helyezze a MultiPASS Suite CD-ROM-ot a CD-ROM meghajtóba.

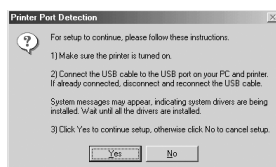
- A telepítőprogramnak automatikusan kell indulnia. Ha nem indul, kétszer kattintson a [Sajátgép] Windows ikonra, majd kétszer a CD-ROM ikonra, majd kétszer a [csplash] vagy [csplash.exe] fájlra.

4 Ha megjelenik a következő képernyő, kattintson a **MULTIPASS SUITE TELEPÍTÉS** billentyűre.



5 Kövesse a megjelenő utasításokat.

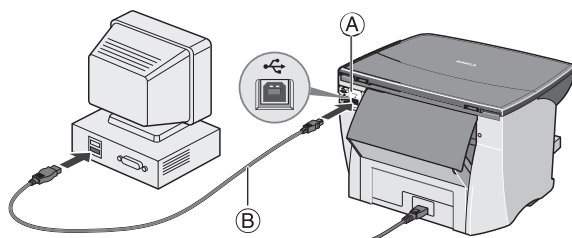
6 Ha megjelenik az utasítás, távolítsa el az **A** címkét, majd csatlakoztassa a **B** USB kábelt (nincs mellékelve) a készülékhez és a számítógéphez.



Windows 98/Me/2000



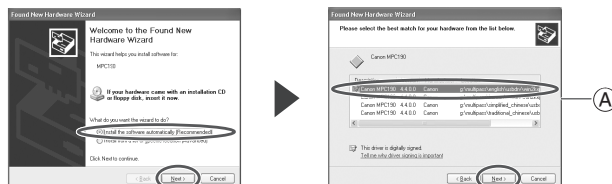
Windows XP



📝 MEGJEGYZÉS

- Ha az USB kábel csatlakoztatása után nem tudja folytatni a telepítést, forduljon az *Általános segédkezikönyv* 1-9. o. leírtakhoz.

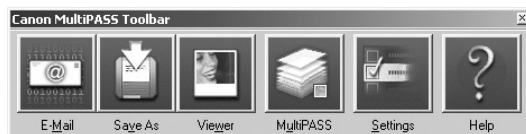
- Windows 98/Me/2000 használók: Ha csatlakozik, az USB meghajtó automatikusan telepedik.
- Windows XP használók: Csatlakoztatáskor megjelenik a Hardver varázsló párbeszédpanel. Kattintson a [Szoftver automatikus telepítése] billentyűre, majd a [Következő] gombra. A következő párbeszédpanelen válassza ki a kívánt nyelvet, **A** majd kattintson a [Következő] gombra.



7 A telepítés befejezéséhez kövesse a képernyő utasításait.

8 Ha a telepítés befejeződött, indítsa újra a számítógépet a MultiPASS Suite szoftver használata előtt.

Telepítés után megjelenik a MultiPASS eszköztár a számítógépen:



A MultiPASS eszköztár használatáról részletesen az Általános segédkézikönyv 3-4. o. olvashat.

10

Gratulálunk! Befejezte a készülék telepítését.

A folytatás...

A telepítési segédlet összes lépésének befejezése után az *Általános segédkézikönyvben* talál készülékének minden alapvető funkciójáról leírást. Ha az Általános segédkézikönyv olvasása után részletesebb tájékoztatásra van szüksége, forduljon az *Alapvető kézikönyv* vagy a *Szoftver kézikönyv* (CD-ROM-on mellékelve) kötetekhez.

Szabadalom sz.: FFLASSCEE

© 2003 Canon Inc.

A Canon, a MultiPASS, a Smartbase és a BCI a Canon Inc. védjegyei.

Egyéb gyártó- és termékeknevek a megfelelő vállalatok márkanévei, szolgáltatás nevei vagy bejegyzett márkanévei.

Az előzetes figyelmeztetés nélküli változtatás jogát fenntartjuk.

A NYOMTATÁS HOLLANDIÁBAN KÉSZÜLT